



Lignikon XL V16

3D-CAD Holzbausoftware für erweiterte Tragkonstruktionen & Abbund

Vielfältige & umfangreiche 3D-Konstruktionen

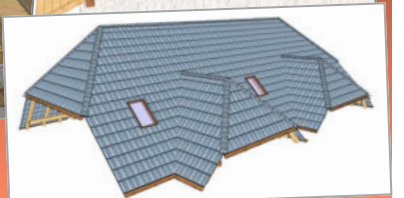
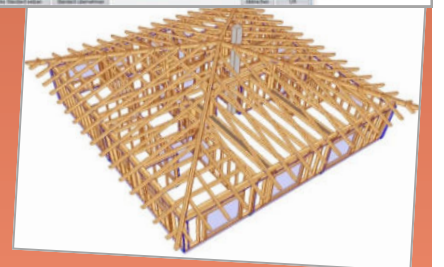
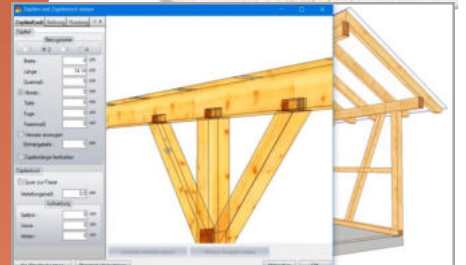
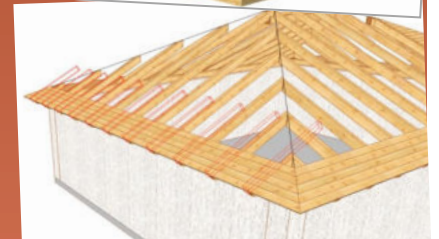
In Lignikon XL haben Sie die Auswahl, Ihre Grundrisse entweder frei oder mit dem 6-Schritte Assistenten zu konstruieren!

Bei beiden Methoden steht Ihnen ein Assistent zum schnellen und einfachen Erzeugen von Stielen, Kopfbänder, Streben, Schwellen und Riegel zur Verfügung oder wahlweise durch freie Eingabe.

Verwirklichen Sie komplexe Projekte wie verwinkelte und verschachtelte Dachausmittlungen, Fachwerkbauten, landwirtschaftliche Gebäude und Hallen, Wintergärten, sowie Sonderbauten aus Holz und Stahl!

Wichtigste Funktionen & Features

- Gleichzeitiges Arbeiten in 2D und 3D
- Definition der Dachprofileinstellungen wie Dachneigung, Auflagerhöhen, Obhölzer etc. in Echtzeitvorschau
- Dachgauben-Assistent mit allen gängigen Gaubenformen und individueller Belegung der Parameter und autom. Bauteilerstellung
- Schornsteine, Dachfenster und Öffnungen inkl. Auswechslung
- Anbauassistent zur einfachen Planung von Anbauten
- Dachziegelbibliothek mit über 800 Ziegeltypen
- Dachfläche verschmelzen mit nur einem Klick (Dachausmittlung)
- Kopieren, Verschieben, Drehen und Spiegeln von Bauteilen und Bauteilgruppen (z.B. komplette Dächer kopieren oder spiegeln)
- Erstellen von Balken-, Zangen-, & Sparrenlagen mit festen oder variablen Achsmaß
- Einfache und selbsterklärende Konstruktion von Bauteilen wie „schrägen Flugsparren“ oder Sparrenaufdopplern
- Freies Positionieren von Bauteilen (Kopfbänder, Streben, ...)
- Große Auswahl an Holzverbindungen wie Zapfen, Versätze, Blätter, Profilierungen usw.
- Sortiment an Stahlträgern nach DIN 1025 / 1026
- Zimmermannsgerechte 2D Einzelholz- und Profilzeichnungen inkl. aller Abbundmaße
- Erzeugen der Sicht-, Rau-, Isolier- und Ziegeldachschalung per Tastaturkürzel
- Diverse 2D-Vermaßungsoptionen
- Auswahl an Funktionen zur automatischen Beschriftung
- Ausgabe der Holz-, Stahl-, Dachteile- und Schifterlisten
- Auswertung der Flächen, dank vorgefertigter Listen
- Darstellung des 3D-Objekts per Webbrowser
- Verschiedenste Schnittstellen zum Datenaustausch
- Grundkörperformen zur Konstruktion (Rhombus, Holzträger uva.)
- Fenster- und Türassistent mit umfangreichen Fensterformen



Lauffähig unter Win10 / Win11

NEU IN V16 u.a.

- Erzeugen Firstziegel & Dachrinnen beim Dachaufbau zur Visualisierung
- Erweiterung Ziegelteilungsdialog: Eingabemöglichkeit der Ziegelgesamtmaße
- Ausgabe des Bauteilmaterials bei Bauteilzeichnung
- Export 3D-PDF erweitert - um die Ausgabe von CNC-Positionsnummern
- Bauteil-Modifikations-Shortcuts beim Verschieben eines Bauteils
- Anpassung Trennen/Optimieren der Sichtschalung

Stand: 01.01.2022	LignKon V16		
Detaillierte Funktionsübersicht	Small	Large	XL
Listenpreis in EUR	399	2.100	3.100
DACH			
Erweiterter Profildialog (Sparren & Pfettenprofilierungen, 3D-Profilvorschau uvm.)	•	•	•
Mehrfach Laden & Speichern von Dachprofilwerten			•
Anschlußfirstberechnung für Längsanbau	•	•	•
Option zur Berechnung der Dachflächen mittels Dachgrundpolygon (Massenermittlung)			•
Dachpolygonkante verschieben an Lattung ausgerichtet inkl. Übernahme in Profildaten	•	•	•
Dach- und Gaubenassistent	•	•	•
Anbauassistent		•	•
Dachfenster und Schornstein mit Wechsel	•	•	•
Dachziegel- und Dachaufbautenkatalog	•	•	•
Dachziegelkatalog von SDS 3D-DachCAD		•	•
Freie Grundrisseingabe			•
Schräger Flugsparren	•	•	•
Dachausmittlung mit autom. Grundrisserkennung			•
Dachpolygonkante verschieben	•	•	•
Dachpolygonpunkt hinzufügen / bearbeiten	•	•	•
Grat- und Kehlsparrn	•	•	•
Sparrenlage	•	•	•
WÄNDE			
Erweiterter Fenster- und Türassistent mit umfangreichen Fensterformen und Optionen	•	•	•
max. eine Wandschicht (Massiv)	•	•	•
Öffnungen (Fenster u. Türen i. 1-schichtiger Wand)	•	•	•
Zwischenwände über Assistenteneingabe	•	•	•
Wände vertikal / horizontal trennen	•	•	•
KONSTRUKTION			
Freie Grundkörperform für Konstruktionen (Holzträger als Doppel-T-Profil, Rhombus...)		•	•
Aufschieblinge			•
Einteilung und Ausgabe der Sichtbretterschaltung inkl. Rohbrettlänge			•
Dachschwelle bei Gaubenabschleppungen	•	•	•
Assistent für Unter- und Binderkonstruktionen		•	•
beliebige Holzteile/Balken einfügen		•	•
Balkenlage		•	•
Stahlträger		•	•
Sparren- & Pfettenaufdoppler			•
BAUTEILBEARBEITUNG			
Bauteil verbinden	•	•	•
Automatische Nachberechnung von (SW-) Zapfenverbindungen beim Verschieben/Kopieren			•
Bauteil anschmiegen/abschneiden/trennen	•	•	•
Bauteile für Unterkonstruktion (Streben/Kopfbänder/...)		•	•
Material ändern	•	•	•
Abgraten/auskehlen		•	•
Eck-/Längsverblattung		•	•
Gerberstoß		•	•
Freie Markierung		•	•
Hakenblatt, Kerfen mehrfach, freie Kerfe		•	•
Zapfen			•
Stirn-/Fersenversatz			•
Nuten, Falzen, Fasen, Schlitzen			•
Sparren-/Balkenkopfprofilierung / Freie Profilierungsformen			•
Verschieben, Drehen, Kopieren			•
Vertikales Drehen in der Ebene			•
VISUALISIERUNG			
Neues Design (Look and Feel, Icons, Dialogoptimierungen etc.)	•	•	•
Geländeplatte	•	•	•
mehrschichtiger Dachaufbau	•	•	•
3D-Makros (z. B. Dachfenster)			•
AUSGABEN			
Verbesserte Listenausgabe hinsichtlich Funktionalität und Bedienkomfort	•	•	•
Zimmererlisten (Holz, Massen, Ziegel etc.) inkl. Vorschaubild von Bauteilen (Listenabhängig)	•	•	•
Dachprofilzeichnung	•	•	•
Schnitt			•
Einzelholzzeichnung	•	•	•
Ansicht 3D-Einzelbauteilen	•	•	•
Draufsicht, Ansicht V/H/L/R	•	•	•
manuelle Vermaßung / Messen (Längen und Flächen)	•	•	•
2D-DXF Im/Export / 3D-DXF Export	•	•	•
2D-DWG Im/Export / 3D-DWG Export	•	•	•
CNC- (Lage) Positionsnummern inkl. autom. Entzerrung	•	•	•
SCHNITTSTELLEN			
Collada-Export	•	•	•
Darstellung des 3D Modells per Webbrowser (SketchFab)	•	•	•
Navigation im 3D-Modell mit 3D-Spacemacs	•	•	•
SDS 3D DachCAD	•	•	•
3D-PDF Export / WebGL-Export /	•	•	•
Export zum Auftrags- und Kalkulationsprogramm VisKalk	•	•	•